

CORONAVIRUS



Hvordan er din virksomhed forberedt på konsekvenserne af coronavirus?

Har du en plan hvis...

- Ingen medarbejdere kan møde på arbejde i morgen?
- Salg eller opgaver reduceres med 80% i en måned?



Myndighederne har iværksat skrappe tiltag og vurderer risiko for stort smitteudbrud i Danmark som høj. Hold dig opdateret på www.coronasmitte.dk

CORONAVIRUS PÅVIRKER ALLE



BEREDSKAB PÅ ARBEJDSPLADSEN

- Inspiration til hurtige tilpasninger



Kommunikér

- Minimér smitterisiko. Sørg for, at medarbejderne kender til råd. Hav beholdere med håndsprit ved indgange og samlingssteder.
- Relevante kilder - www.coronasmitte.dk

Juster

- Overvej hvordan I skal omgås hinanden og kunder. Sørg for beskyttende midler både på værksted, salgslokaler og i administration. Kan mere foregå digitalt og mindre være fysisk kontakt?
- Kan jeres ydelser blive forringet? Så kommuniker det til kunderne
- Reducer antal medarbejdere i samme lokale og reducer antallet af gæster
- Er hjemmearbejde en mulighed?
- Træn medarbejdere til at kunne overtage andres roller midlertidigt
- Kan medarbejdere holde ferie, sendes hjem med eller uden løn? Se mere på AutoBranchen Danmarks hjemmeside www.abdk.dk

LAV EN BEREDSKABSPLAN

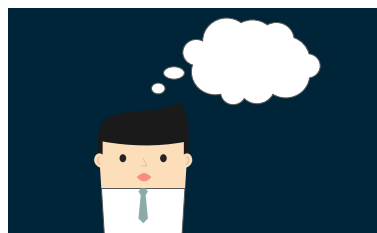
GENNEMGÅ



Gennemgå og forstå

- Dine leverandører
- Kontraktforhold
- Kundesammensætning
- Omkostninger
- Likviditetsberedskab

TÆNK OVER



Analyser konsekvenser ved

- Alternative leverandører og logistik
- Kan du sælge på en anden måde
- Bør arbejdsgange ændres
- Sygdom i forretnings-kritiske funktioner
- Ændret likviditetsbinding
- Offentlige instanser som fx Motorstyrelsen er lukket ned

KOMMUNIKER



Hav sparring med

- Leverandører af varer og ydelser
- Medarbejdere og ejerkreds
- Forsikringsselskaber
- Bankforbindelser
- Kunder
- Hold øje med nyheder på www.abdk.dk

VÆR KONKRET



Hold fast i planen

- Nedskriv plan og følg udvikling
- Tilpas arbejdsgange og forretningsvilkår
- **Revurder løbende beredskabsplanen**

[corona | covid-19]

Hensigtsmæssig adfærd i hverdagen



Vask hænder

Hyppig og grundig håndvask. Brug håndsprit/vådservietter



Begræns fysisk kontakt

Undgå håndtryk, kindkys og kram.



Udvis god hostetikette

Nys eller host ikke på andre. Brug engangslommetørklæde. Om nødvendigt ærmet ved albuebøjningen.



Bliv hjemme ved sygdom

Personer, som har symptomer, bør kontakte deres læge telefonisk. Ældre, svækkede og personer med kronisk sygdom bør nøje overveje deres deltagelse i større arrangementer mv.



Vær opmærksom

Udvis hensigtsmæssig adfærd på steder, hvor der færdes mange mennesker, eksempelvis offentlige transportmidler og ved besøg hos ældre eller syge.

Kilde: Sundhedsstyrelsen

POLITI

 **SUNDHEDSSTYRELSEN**

 **Trafik-, Bygge- og Boligstyrelsen**
Danish Transport, Construction and Housing Authority

 **Miljø- og Fødevareministeriet**
Fødevarestyrelsen

 **ERHVERVSSTYRELSEN**

 **UDENRIGS
MINISTERIET**

FORSVARSMINISTERIET 

 **BEREDSKABS
STYRELSEN**

Find information på coronasmitte.dk

